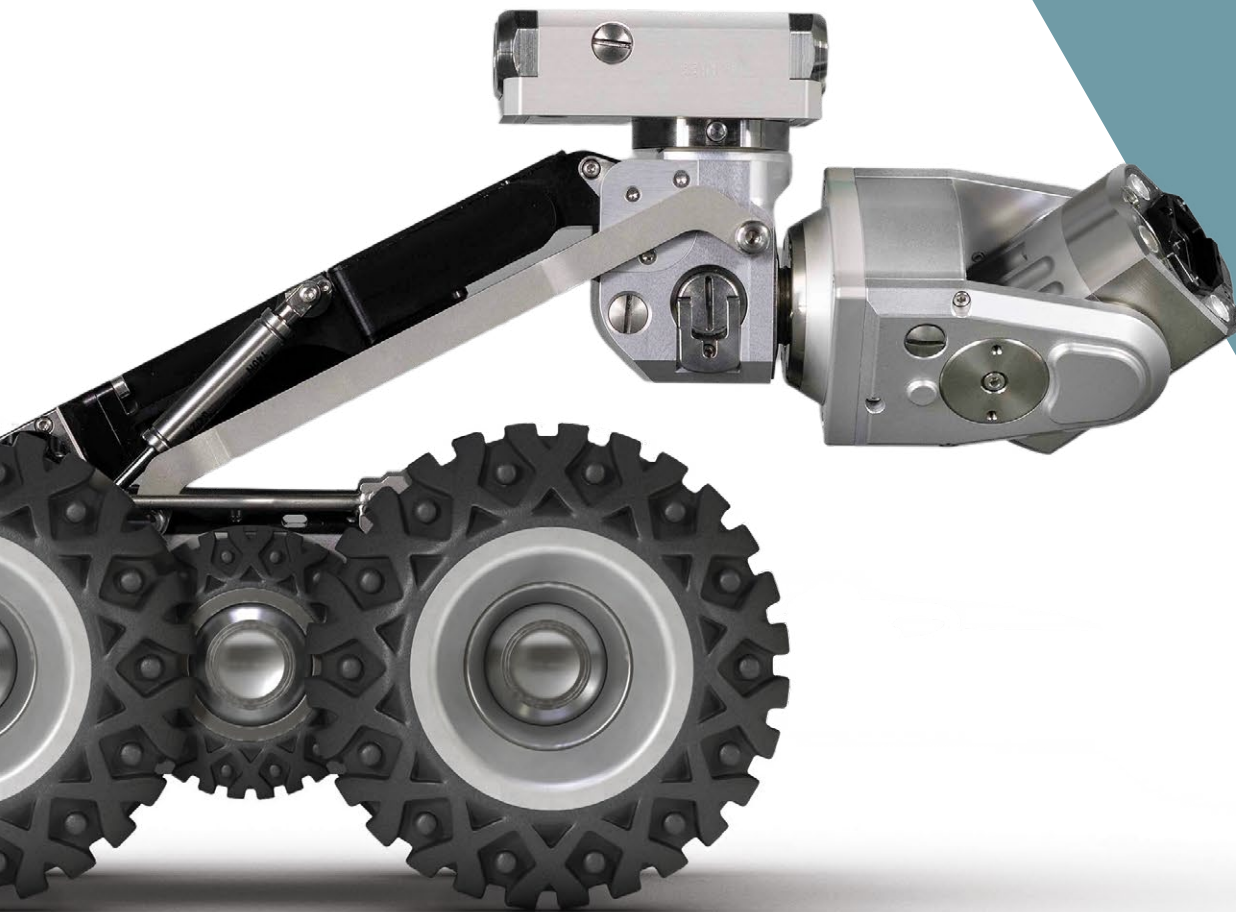
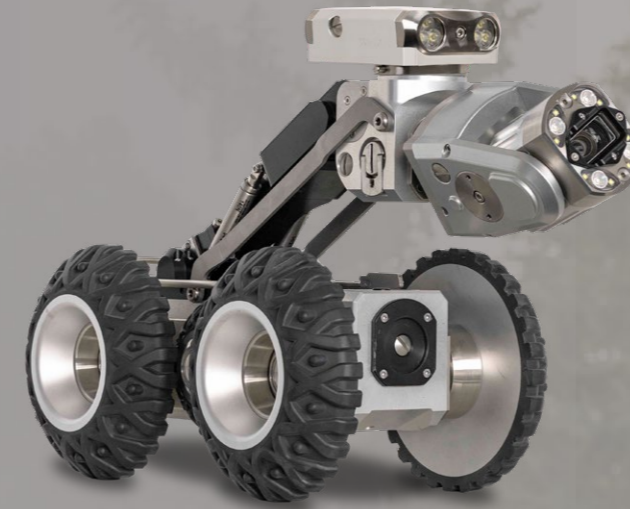


# INSPEKTIONSSYSTEME



# DIE LÖSUNG

## für die Abwasser- infrastruktur



### **Moderne Kanalisationsinfrastruktur braucht neue Lösungen.**

Die Inspektions- und Instandhaltungsprozesse von gestern - ob präventiv oder reaktiv – können mit den heutigen Herausforderungen nicht mehr mithalten.

Dank unseres vielseitigen Designs und innovativer Technologien liefert iPEK nicht nur Daten über den Zustand der Kanalisation, sondern über alle Aspekte der Instandhaltung und Verwaltung der Abwasserinfrastruktur. So stehen unsere Marken für branchenführende Qualität und Effizienz: Sowohl unsere Kanal TV-Inspektionssysteme als auch unsere Softwareplattform WinCan verfügen über die größte Kundenbasis - weltweit.

Jetzt lenken wir unser Wissen in noch größere Bahnen und bieten eine komplette Unternehmenslösung an, die eine nahtlose Verknüpfung und Steuerung der Aufgaben von Führungskräften, Inspektoren und allen dazwischen liefert.



## Von Grund auf innovativ...

KI-Schadenscodierung	8
Inspektionsberichte	9
Bestandsverwaltung der Abwasserinfrastruktur	9
Kartierung & GIS	10
Sanierungsplanung	10
Unternehmensmanagement	11

Analyse & Überblick

Hauptkanal-Fahrwagen	4
Satellitenfahrwagen	4
Schiebekameras	5
Fahrzeugausbau, Vanfit Lite & mehr	6
Elektronischer Kanalspiegel	6
Schachtkamera	7
Sehende Düsen	7

Inspektion

Immer vor Ort	12
Globale Stärke	12
Service & Kundendienst	13
Betriebskosten	13

Service & Support

## ...um Dein gesamtes Team zu unterstützen

Unsere Technologie steht Deinem gesamten Team bei jedem Schritt zur Seite.

Inspektionsteams auf der ganzen Welt verlassen sich auf unsere bedienerfreundliche Plattform und vielseitigen Technologien, um Inspektionsdaten zu analysieren, zu codieren und zu teilen sowie aus einfachen Video-Daten normgerechte Inspektionsberichte zu erstellen.

Unsere WinCan-Software bietet Dir Anwendungen, die Arbeitsabläufe in jedem Team nahtlos koordinieren, die Zusammenarbeit per Fernzugriff erleichtern und maximale Produktivität gewährleisten.

Darüber hinaus unterstützen normgerechte Ergebnisse und Dashboards die Führungskräfte bei der Verwaltung der gesamten Wertschöpfungskette für Inspektionsergebnisse - von der Baustelle bis zur Vorstandsetage.

### Firmeninhaber



- Planung
- Firmenentwicklung
- Budgetierung & Erträge
- Betriebskosten
- Kennzahlen
- Risikomanagement

### Inspekteur



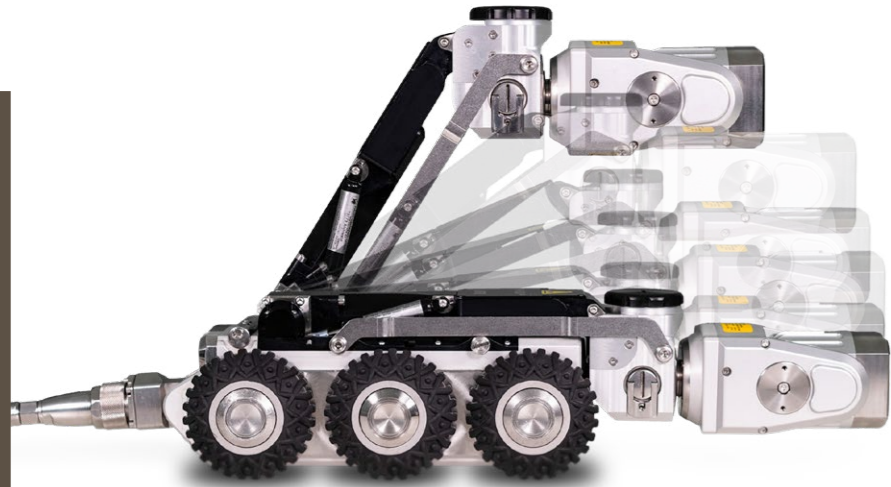
- Arbeitsaufträge
- Arbeitsabläufe
- Haltingsdaten
- Inspektionsnormen

### Teamleiter



- Priorisierung
- Produktivität
- Ressourcenplanung
- Flottenplanung
- Arbeitsabläufe
- Überwachung des Fortschritts
- Optimierung von Ausfallzeiten





## HAUPTKANAL-FAHRWAGEN

Mit seiner unübertroffenen Leistung und Wendigkeit ist ROVION der weltweit zuverlässigste Kanal TV-Inspektionsfahrzeug. Dieses kompakte System mit 6-Rad-Antrieb steuert mühelos durch schwierige unterirdische Umgebungen, liefert HD-Aufnahmen und zeichnet sich durch eine leichte Handhabung und Nutzung für den Bediener aus. Der werkzeuglose Rad- und Zubehörwechsel, die mobile Bauweise und das modulare Design verringern Zeitverlust am Schacht. Außerdem sind viele Zubehörteile verfügbar.

Mit den leistungsstarken Touchscreen-Bedienelementen können Anwender Inspektionen durchführen, Videos betrachten und digital aufzeichnen, Beobachtungen protokollieren, Berichte erstellen und eine direkte Verbindung zur Verwaltungssoftware herstellen.

- Bis zu 500m Fahrzeugreichweite im Hauptkanal
- Einsatzbereich ab DN100 bis 2m rohrmittig & darüber hinaus
- Optionale ATEX-Ausführung



SD

HD



## SATELLITENFAHRWAGEN

Mit unübertroffener Geschwindigkeit, Reichweite, Beweglichkeit und Schiebekraft inspiziert ROVION SAT II Abzweigungen direkt von der Hauptleitung.

Mit dem lenkbaren 8-Rad-Antrieb und zwei integrierten Kameras können Inspektionen von Anschlussleitungen vorgenommen und unzugängliche Abflüsse lokalisiert werden.

- Bis zu 300m Reichweite im Hauptkanal
- Fahrzeuggeschwindigkeit von bis zu 30m/Minute im Hauptkanal
- Bis zu 45m Reichweite in Anschlussleitungen
- Schiebegeschwindigkeit in Anschlussleitungen bis zu 7m/Minute
- Einsatzbereich im Hauptkanal von DN150 bis DN2000
- Inspektion in Anschlussleitungen von DN50 bis DN300
- Optionale ATEX-Ausführung



SD

HD



## SCHIEBEKAMERAS

Das AGILIOS-System inspiziert Hausanschlussleitungen und Abflussrohre. Es ist mit einem Touchscreen ausgestattet, der Videoaufnahmen und Schadensprotokollierung ermöglicht, zudem ist die Kamera mit einer Schwenk- und Neigefähigkeit von bis zu 90° ausgestattet. Die ultraleichte Haspel bietet maximale Stabilität auf unwegsamen Baustellen, während zwei leistungsstarke Akkus ununterbrochene Inspektionen von sechs Stunden gewährleisten. Das modulare Design des Systems ermöglicht zudem eine einfache Wartung und Transport sowie unkomplizierte Erweiterungen und Upgrades, sodass Du zu jeder Zeit an jedem Ort problemlos arbeiten kannst.

- Bedienung mit Tablet oder Bedieneinheit
- Schiebereichweite bis zu 100m
- Einsatzbereich ab DN50
- Optionale ATEX-Ausführung



SD

HD



## FAHRZEUGAUSBAU, VANFIT LITE & MEHR

Die iPEK-Inspektionsfahrzeuge, Transporter und Anhänger verfügen über Eigenschaften und einer Ausstattung, die zur Maximierung der Produktivität auf der Baustelle erforderlich sind. Mit mehreren Fahrgestell- und Stromversorgungsoptionen sowie anpassbarem Stauraum sind die Fahrzeuge, die unsere Fertigung verlassen, sicher, optimal ausgestattet und einsatzbereit.

Unser Vanfit Lite ist eine Palette zum flexiblen Einbau in alle europalettentauglichen Trägerfahrzeuge. Sie ist eine Lösung als Träger für ROVISION-Inspektionssystem für kleine Fahrzeuge, AGILIOS Systeme können ebenfalls darauf befestigt werden.

Des Weiteren gibt es einen Trolley, dieser dient als Transportgestell mit integrierter Stromversorgung für die manuelle Kabeltrommel RMX200. Eine passende Kofferaufnahme ermöglicht den Transport von Fahrwagen inkl. Rädern und weiterem Zubehör. Ergonomisches Arbeiten mittels Halterung für das Bedienpult VC500.



SD

HD



## ELEKTRONISCHER KANALSPIEGEL

Die kabellose, Tablet-gesteuerte Quickview airHD ermöglicht eine schnelle Untersuchung des Hauptkanals vom nächstgelegenen Schacht aus, um festzustellen, wo eine TV-Inspektion, Reinigung oder Sanierung erforderlich ist. Die leistungsstarke Zoom-Optik, die HD-Kamera und die fokussierte Quad-Haloptik-Beleuchtung maximieren die Sichtweite und die Detailgenauigkeit, sodass Rohre eingesehen werden können, die zu stark beschädigt sind, um sie mit einem Fahrwagen zu befahren und der Zugang zu engen Räumen nicht erforderlich ist.

- Sichtweite im Hauptkanal bis 100m
- Einsatzbereich ab DN150
- Tragbares, kabelloses System
- Austauschbare 4-Stunden-Batterie für ganztägige Inspektionen



HD



## SCHACHTKAMERA

Mit der Quickview 360 kann ein einziger Bediener bis zu 80 Schächte am Tag untersuchen und dabei 360-Grad-Panoramaaufnahmen in HD/4K-Qualität und 3D-Modelle (Punktwolke) für den Export in GIS/CAD erstellen. Die Ergebnisse werden über eine Tablet-App in die Cloud übertragen, dort kann die Berichterstellung und die KI-gestützte\* Kodierung der Beobachtungen automatisiert werden.

- 9m tragbarer Teleskopstab
- Schwenk-/Neigungssteuerung
- Zwei Kameras und Entfernungsmesser für präzise Messungen



HD

4K

\*Funktion ab Sommer 2024 verfügbar, es können zusätzliche Kosten anfallen



## SEHENDE DÜSEN

Mit der kabellosen XPECTION LITE Videodüse kannst du Reinigungen planen, den Leitungszustand bewerten und Daten prüfen.

Das aufgenommene Bildmaterial wird auf die Tablet-App gestreamt, um einen schnellen Überblick über den Rohrzustand zu erhalten - breite Auswahl an Düsenansätzen, Untersuchung von Leitungen auf Gefahren, sowie Einsparung von TV-Inspektions-Ressourcen.

- Gestochen scharfes HD-Video
- Kompatibilität mit jedem Spülfahrzeugschlauch
- Einsatzbereich ab DN150



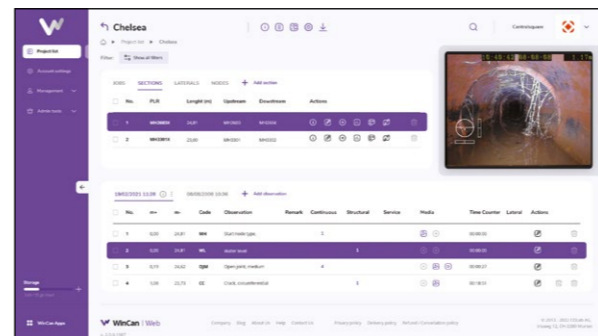
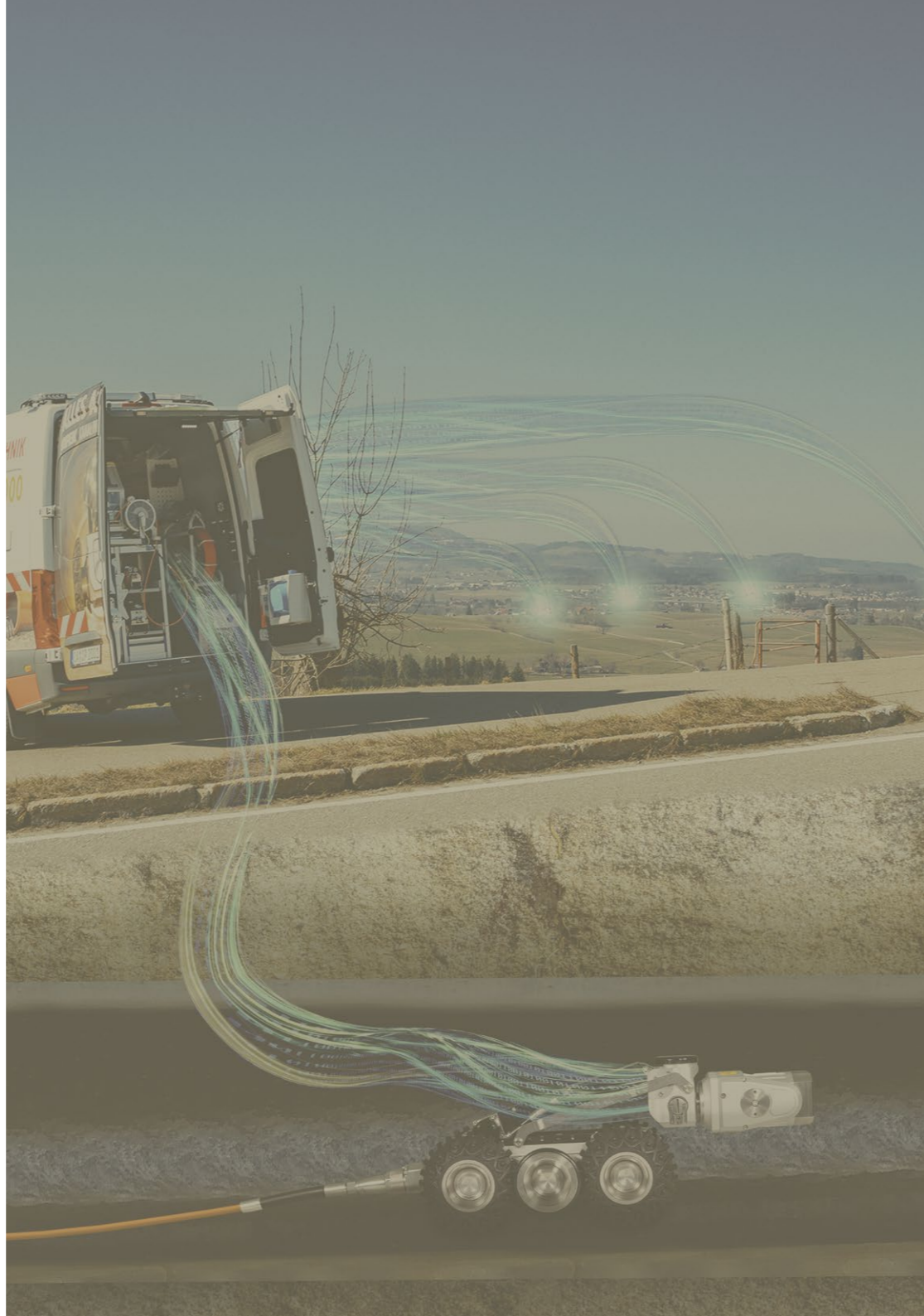
HD





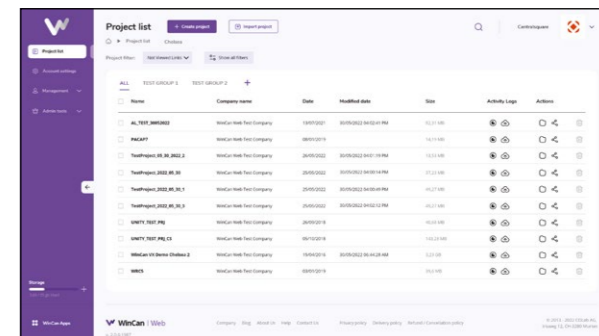
## KI-SCHADENSCODIERUNG

WinCan's KI-Engine ist eine hochpräzise, cloudbasierte Inspektionssoftware, die automatisch das unbearbeitete Inspektionsmaterial auswertet. Mithilfe der maschinellen Bildverarbeitung identifiziert und kennzeichnet WinCan schnell Schäden in der gewählten Norm und ermöglicht so eine Beschleunigung der Arbeitsabläufe und die Behebung von Engpässen. Mit KI in der Inspektionssoftware werden mehr Daten schneller verarbeitet und Erkenntnisse über Kosteneinsparungen, Sanierungsstrategien und den allgemeinen Zustand gewonnen.



## INSPEKTIONSBERICHTE

WinCan bietet eine Komplettlösung zur Verwaltung und Nutzung von Inspektionsdaten: von der Aufnahme und Kategorisierung von Videos über die Verwaltung von Arbeitsaufträgen bis hin zur Erstellung detaillierter, normgerechter Berichte. Dank benutzerfreundlicher, automatisierter Berichtsfunktionen lassen sich für jede Inspektion professionelle, maßgeschneiderte Normberichte erstellen. Durch die Zusammenstellung von Bildern, Messungen und benötigten Datenpunkten erhalten alle Beteiligten einen vollständigen Überblick über den Zustand der Infrastruktur. Dadurch werden die Arbeitsabläufe und die Zusammenarbeit vereinfacht und unverzichtbare Dokumentationsnachweise erstellt.

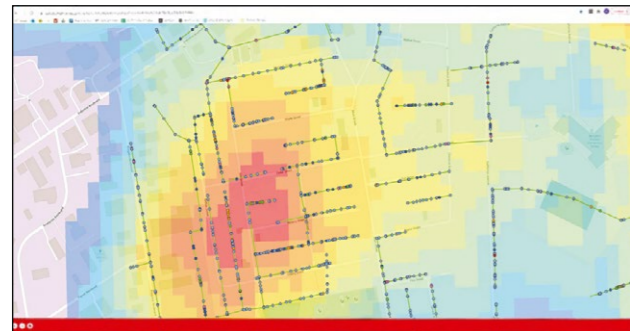


## BESTANDSVERWALTUNG DER ABWASSERINFRASTRUKTUR

WinCan's Datenmodell ermöglicht eine schnelle Einsicht in den gesamten Wartungsverlauf aller Schacht- und Rohrabschnitte im Abwassernetz. Langfristige Leistungstrends werden durch das Kombinieren der Kanalisation mit Inspektions-, Reinigungs- und Sanierungsdaten visualisiert, die so wertvolle Informationen über die Betriebskosten während der gesamten Laufzeit, die verbleibende Nutzungsdauer, sowie Instandhaltungsstrategien liefern.

Inspektionsdaten können in branchenführende Verwaltungsplattformen von Drittanbietern, wieBarthauer, ESRI, Cityworks, Cartegraph und CentralSquare integriert werden.

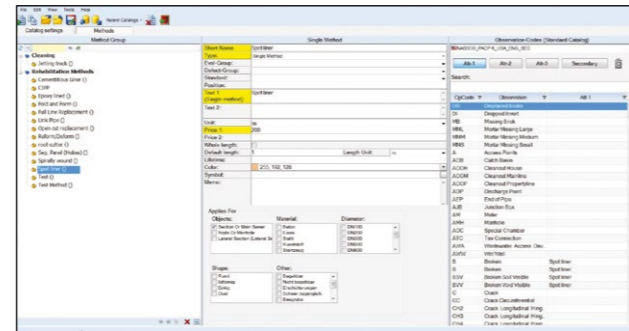




## KARTIERUNG & GIS

Unabhängig davon, ob die ArcGIS Integration oder die softwareeigene Kartierungsfunktionen genutzt werden, kann WinCan mühelos GIS-Daten synchronisieren, Arbeitsaufträge visualisieren und Heatmaps erstellen. Kartierungsfunktionen liefern leicht verständliche Details über den Schweregrad, die Wichtigkeit und die geografische Häufung von Schäden.

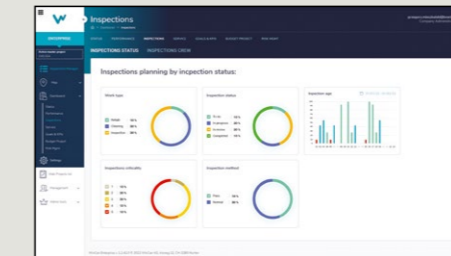
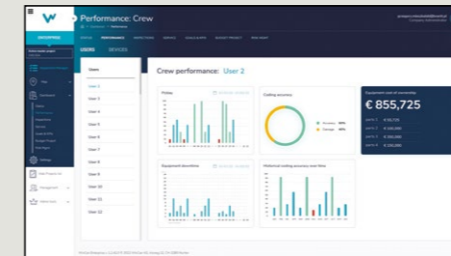
Darüber hinaus geben Datenvisualisierungstools einen schnellen Überblick über alle offenen und abgeschlossenen Arbeitsaufträge, sowie noch zu prüfende Inspektionen.



## SANIERUNGSPLANUNG

WinCan bietet eine unkomplizierte Lösung zur Sanierungsplanung. Die Software ermöglicht die Erstellung von eigenen Verfahrenskatalogen, so können bessere Entscheidungen zur Instandhaltung des Abwasser-netzes getroffen werden. Anhand von Kostenübersichten regional verfügbarer Sanierungsverfahren optimiert WinCan mithilfe von KI die Instandhaltungsstrategien und berücksichtigt die Häufigkeit, den Schweregrad, die Wichtigkeit und die restliche Nutzungsdauer.

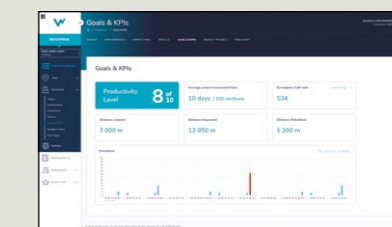
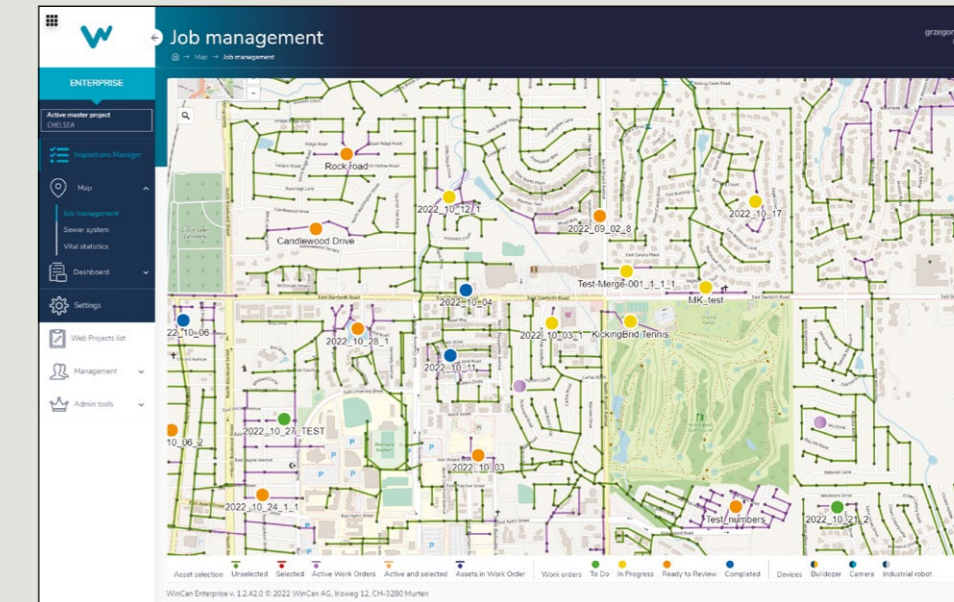
Mit der Hilfe von WinCan kannst Du agieren anstatt nur reagieren – konzentriere Dich auf das Vermeiden von Betriebsstörungen und spare so hohe Kosten für Notfallmaßnahmen und Reparaturen. So werden die Kontinuität und hohe Qualität der öffentlichen Dienst-leistungen ständig gewährleistet. Verbessere Deine Planung und stelle so sicher, dass operative Ziele, wie Ausfallminimierung und Betriebskostenreduzierung, zuverlässig erreicht werden.



## UNTERNEHMENSMANAGEMENT

Der benutzerfreundliche Inspektionsmanager sowie zahlreiche Karten und Dashboards von WinCan Enterprise erlauben es, Versorgungs- unternehmen Arbeitsabläufe und Prozesse ganzheitlich zu betrachten. Die Nutzung von KI-gestützten Daten und das Automatisieren von Arbeitsabläufen steigert die Effizienz. Die durch KI gewonnen Erkenntnisse gehen über die Leistung und den Zustand der Kanalisation hinaus, und decken jeden Aspekt der Instandhaltung ab: Mitarbeiter, Arbeitsabläufe, Ausrüstung, Finanzen und Vorschriften. Der Kanban-basierte Inspektionsmanager unterstützt vielbeschäftigte Führungskräfte die Projekte im Plan zu halten, und die Dashboards liefern praktisch anwendbare Daten, die den Teams helfen, bei ihrer täglichen Arbeit den größtmöglichen Erfolg zu erzielen.

WinCan Enterprise wurde für die komplexe Arbeit in der Abwasser- infrastruktur geschaffen. Es versetzt Betreiber in die Lage ständig auf aussagekräftige Analysen sowie aktuellste Daten und Erkenntnisse zu zugreifen, um so einfacher kluge Entscheidungen zu treffen.







## IMMER VOR ORT

Unseren Erfolg in der Branche nehmen wir persönlich. Kundennähe ist für uns nicht nur ein Wort, sondern eine Arbeitsweise. Wir haben ein Netzwerk regionaler Niederlassungen und Partnerschaften aufgebaut, um sicherzustellen, dass immer jemand in der Nähe ist, der die neuesten Technologien vorführt, Fragen beantwortet sowie Service- und Kundendienst bereitstellt.

- Mietpark
- Zertifizierte Servicestellen
- Ersatzteillager
- Bedienschulungen
- Anwendungsberatung



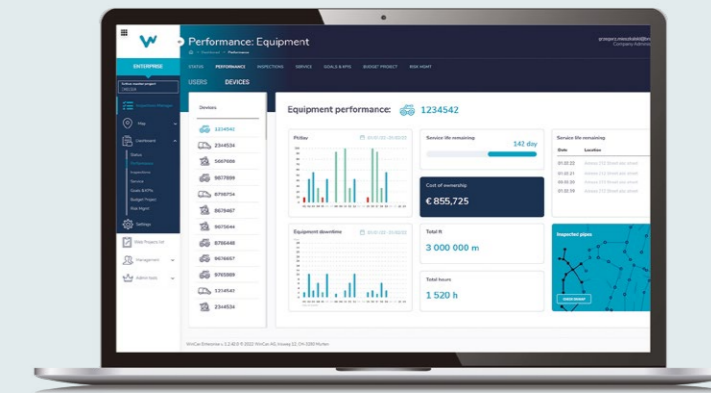
## Globale Stärke

iPEK nutzt seine globale Reichweite, um Innovationen schneller zu entwickeln und neue Lösungen vor der Konkurrenz auf den Markt zu bringen. Durch die Verbindung von jahrzehntelanger Erfahrung in der Entwicklung von branchenführenden Hardware-Lösungen mit der revolutionären Software und den Datenfunktionen von WinCan bieten wir eine unübertroffene, integrierte Lösung für die Verwaltung der gesamten Abwasserinfrastruktur. Mit über 50 zuverlässigen Vertriebspartnern und mehr als 80 Servicestellen weltweit bietet iPEK ein Vertriebs- und Servicenetzwerk, das sich über sechs Kontinente erstreckt.



## Service & Kundendienst

Wer unter den härtesten Bedingungen arbeitet, braucht Technologien, Service und einen Kundendienst auf die er sich verlassen kann. Das iPEK-Kundenteam steht bei technischen Problemen und komplizierten Baustellen jederzeit zur Verfügung - ein Anruf genügt, um unverzüglich, hilfreichen und freundlichen Kundenservice zu erhalten. Umfassende Garantien, erweiterte Serviceoptionen, Ersatzteillager und Instandhaltungsschulungen unterstützen unsere Kunden bei der Erfüllung ihrer Aufgabe - unsere Welt sauber, sicher und gesund zu halten.



## Betriebskosten

Wasser ist überlebenswichtig und auch Abwasser ist Wasser. Wir bei iPEK wissen, dass Abwassersysteme essenzielle Aufgaben erfüllen und dass die Ressourcen der Kommunen begrenzt sind. Branchenprofis brauchen Werkzeuge, die auch den schwierigsten Bedingungen standhalten.

Wir legen größten Wert auf hohe Produktivität und niedrige Betriebskosten unserer Produkte. Schon bei der Entwicklung unserer Kanalinspektionssysteme legen wir unser Augenmerk auf eine leistungsstarke Ausrüstung, die robust und belastbar ist, um zuverlässig Ergebnisse zu liefern. Bei der Herstellung setzen wir auf handwerkliche und technische Präzision und bieten über unser globales Partnernetz einen unvergleichlichen Kundendienst. Das Ergebnis sind langlebigere Inspektionssysteme, weniger Ausfallzeiten und bessere Inspektionen für iPEK-Kunden auf der ganzen Welt.





iPEK International GmbH • See, Gewerbepark 22,  
87477 Sulzberg, Deutschland • +49 8376 92180-0 • [ipek.at](http://ipek.at)

WinCan AG • Irisweg 12, 3280 Murten,  
Schweiz • +41 26 672 37 37 • [wincan.com](http://wincan.com)